

fix Wand-, Decken- und Dachdurchführung für isolierte Rauchrohre inkl. Wandanschlussring beidseitig

Name	DN Ø Rauchrohr in mm	Wandstärke in mm	LUX-FIX DW WDF Rohöffnung in mm	LUX-FIX EW WDF Rohöffnung in mm	Einbaumaße in mm
LUX-FIX..12	130	120	210	140	350x350
LUX-FIX..24	130	240	210	140	350x350
LUX-FIX..36	130	360	200	200	390x390
LUX-FIX..38	130	380	210	-	350x350
LUX-FIX..42	130	420	210	-	350x350
LUX-FIX..46	130	460	210	-	350x350
LUX-FIX..52	130	520	210	-	350x350

LUX-FIX..12	150	120	230	160	370x370
LUX-FIX..24	150	240	230	160	370x370
LUX-FIX..36	150	360	220	220	390x390
LUX-FIX..38	150	380	230	-	370x370
LUX-FIX..42	150	420	230	-	370x370
LUX-FIX..46	150	460	230	-	370x370
LUX-FIX..52	150	520	230	-	370x370

LUX-FIX..12	180	120	260	190	400x400
LUX-FIX..24	180	240	260	190	400x400
LUX-FIX..36	180	360	250	250	420x420
LUX-FIX..38	180	380	260	-	400x400
LUX-FIX..42	180	420	260	-	400x400
LUX-FIX..46	180	460	260	-	400x400
LUX-FIX..52	180	520	260	-	400x400

LUX-FIX..12	200	120	280	210	420x420
LUX-FIX..24	200	240	280	210	420x420
LUX-FIX..36	200	360	270	270	440x440
LUX-FIX..38	200	380	280	-	420x420
LUX-FIX..42	200	420	280	-	420x420
LUX-FIX..46	200	460	280	-	420x420
LUX-FIX..52	200	520	280	-	420x420

WDF = Waddurchführung

Anwendung

- Für die Durchführung von Rauchrohren durch Wände aus brennbaren Baustoffen anwendbar
- Erfüllt die Anforderungen aus Feuerungsverordnungen der Bundesländer sowie aus DIN V 18160-1
- Zugelassen für Rauchrohre von Abgasanlagen und Schornsteinen doppelwandige Abgasanlagen bis Temperaturklassifizierung T400
- Verwendung für Rohrdurchführungen in Innen- und Außenwänden
- Wesentliche Reduzierung der seitlichen Abstandsmaße für Rohrdurchführungen gegenüber FeuVO
- Bitte Angaben in den Zulassungen Lux-Fix (-Max) Z-7.4-3447 und Lux-Fix Z-7.4-3373 sowie Lux-Vario Z-7.4-3393 beachten

variable Wand-, Decken- und Dachdurchführung für isolierte Rauchrohre inkl. Wandanschlussring beidseitig

Name	DN Ø Rauchrohr in mm	Wandstärke in mm	WDF Rohöffnung in mm	Einbaumaße in mm
LUXVARIODW514	130	100-150	210	350x350
LUXVARIODW515	130	200-250	210	350x350
LUXVARIODW774	130	250-300	210	350x350

LUXVARIODW514	150	100-150	230	370x370
LUXVARIODW515	150	200-250	230	370x370
LUXVARIODW774	150	250-300	230	370x370

LUXVARIODW514	180	100-150	260	400x400
LUXVARIODW515	180	200-250	260	400x400
LUXVARIODW774	180	250-300	260	400x400

LUXVARIODW514	200	100-150	280	420x420
LUXVARIODW515	200	200-250	280	420x420
LUXVARIODW774	200	250-300	280	420x420

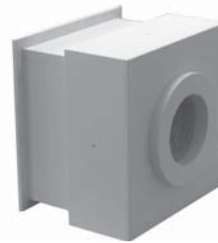


Abbildung ohne Dämmung



Besonderheiten

- Vor dem Einbau bitte die Angaben in den Zulassungen beachten
- Gehäuse aus dauer temperaturbeständigem Brandschutzmaterial
- Isolierblock mit einer Schmelztemperatur > 1000 °C im Inneren
- LuxVario: Gehäuse aus zwei Hälften, welches teleskopartig auf gewünschte Wandbreite eingestellt werden kann (Verstellbereich 50 mm)
- Bei geringen Wanddicken (< 150 mm) Fertigung des Gehäuses in erforderlicher Bautiefe
- Für Anbindung von Wandbauplatten aus Materialien der Baustoffklasse A2 nach DIN 4102 (z.B. Gipskarton) beidseitig Rosetten aufgedoppelt (Lux-Fix (-Max) Z-7.4-3447 und Lux-Vario Z-7.4-3393)